

Государственное унитарное предприятие Московской области  
"Московское областное бюро технической инвентаризации"

Красногорский филиал ГУП МО "МОБТИ"

(наименование организации, осуществляющей техническую инвентаризацию)

**ТЕХНИЧЕСКИЙ ПАСПОРТ  
ЖИЛОГО ПОМЕЩЕНИЯ (КВАРТИРЫ)**

**Адрес (местоположение) объекта недвижимости:**

Субъект Российской Федерации	<i>Московская область</i>	
Район	<i>Красногорский</i>	
Муниципальное образование	Тип	
	Наименование	
Населенный пункт	Тип	<i>деревня</i>
	Наименование	<i>Глухово</i>
Улица (проспект, переулок и т.д.)	Тип	<i>улица</i>
	Наименование	<i>Рублевское предместье</i>
Номер дома	<i>10</i>	
Номер корпуса	<i>1</i>	
Номер строения		
Литера	<i>А,а3,а4,а5</i>	
Номер помещения (квартиры)	<i>10</i>	
Иное описание местоположения		

Инвентарный номер	<i>092:030-18068 / 10</i>
Номер в реестре жилищного фонда	
Кадастровый номер	



Паспорт составлен по состоянию на \_\_\_\_\_

*05 июня 2012 г.*

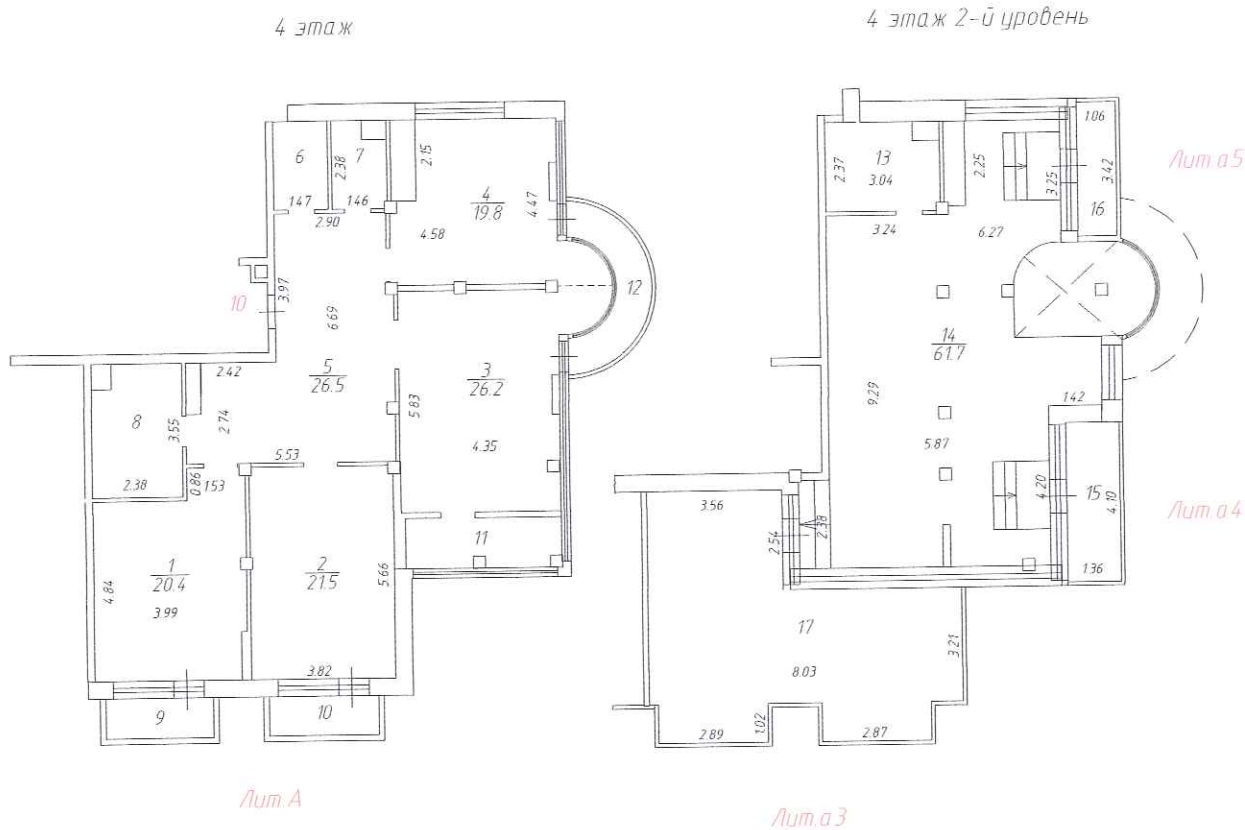
дата обследования объекта

**Поэтажный план 3-комнатной квартиры № 10**  
(выкопировка из поэтажного плана дома) литера A, a3, a4, a5

Московская область, Красногорский, д. Глухово, ул. Рублевское предместье, Дом 10 Корпус 1

Масштаб: 1:200

Этаж: 4



**Экспликация**

Площадь всех частей здания (комнат и помещений вспомогательного использования)	<u>218.3</u>	<u>кв.м</u>
в том числе:		
1) помещений вспомогательного использования	<u>20.7</u>	<u>кв.м</u>
2) Общая площадь жилого пом-ния	<u>197.6</u>	<u>кв.м</u>
из неё жилая	<u>68.1</u>	<u>кв.м</u>
подсобная	<u>129.5</u>	<u>кв.м</u>

Красногорский филиал ГУП МО "МОБТИ"

Изготовлено \_\_\_\_\_ 23.08.2013 г.  
По состоянию на \_\_\_\_\_ 05.06.2012 г.  
Изготовил \_\_\_\_\_ Асташева С.Н.  
Проверил \_\_\_\_\_ Емелина Г.В.

## I. Сведения о правообладателях

№ п/п	Субъект права: для граждан - фамилия, имя, отчество, паспорт, ИНН; для юридических лиц - наименование по уставу	Документы, подтверждающие право собственности, владения, пользования	Доля (часть, литера)
1	2	3	4
1			

## II. Экспликация площади квартиры

Литера	Этаж	№ по плану	Назначение частей помещения	Формула подсчета площади помещений	Площадь всех частей здания (комнат и помещений вспомогательного использования)	В том числе				Высота	Самовольно переустроенная или перепланированная площадь	
						Общая площадь жилых помещений	из нее		Площадь помещений вспомогательного использования с коэф.			
							жилая	подсобная				
1	2	3	4	5	6	7	8	9	10	11	12	
А	4	1	спальная	$3.99*4.84+1.53*0.86-0.30*0.10-1.25*0.12$	20,4	20,4	20,4			3,00		
А		2	спальная	$3.82*5.66-0.40*0.10-0.30*0.10*2$	21,5	21,5	21,5					
А		3	гостиная	$4.35*5.83-1.05*0.25-0.30*0.30-0.30*0.10*2+3.14*1.27*1.27/4$	26,2	26,2	26,2					
А		4	кухня	$4.58*4.47-0.70*2.15-0.20*0.30-1.05*0.25-0.30*0.10*3+3.14*1.27*1.27/4$	19,8	19,8		19,8				
А		5	холл	$5.53*6.69-2.42*3.97-1.36*0.40-2.00*0.15$	26,5	26,5		26,5				
А		6	кладовая	$1.47*2.39$	3,5	3,5		3,5				
А		7	санузел	$1.46*2.38-0.50*0.70$	3,1	3,1		3,1				
А		8	санузел	$2.38*3.55-0.50*0.70$	8,1	8,1		8,1				
А		9	балкон	$2.90*1.10$	1,0				3,2 (K=0,3)			
А		10	балкон	$2.90*1.10$	1,0				3,2 (K=0,3)			
А		11	лоджия	$4.41*1.17-0.40*0.40*2$	2,4				4,8 (K=0,5)			
А		12	балкон	$((2/3)*2.02*4.50+(2.02*2.02)/(2*4.50))-((2/3)*1.12*2.63+(1.12*1.12)/(2*2.63))$	1,3				4,3 (K=0,3)			
А	2-й уровень	13	санузел	$3.04*2.37-0.50*0.70-0.20*0.10$	6,8	6,8		6,8		2,80		
А		14	подсобное	$5.87*4.20+7.29*4.09+6.27*3.25-3.24*0.20-3.76*2.25-0.30*0.30*4-0.30*0.15-1.10*0.20+2.38*0.87-1.20*2.42-1.07*1.35-1.35*1.35/2-((2/3)*0.25*1.50+(0.25*0.25)/(2*1.50))$	61,7	61,7		61,7				
а4		15	терраса	$1.36*4.10$	1,7				5,6 (K=0,3)			
а5		16	терраса	$1.06*3.42$	1,1				3,6 (K=0,3)			
а3		17	терраса	$3.56*2.54+8.03*3.21+2.89*1.02+2.87*1.02$	12,2				40,7 (K=0,3)			
<b>Итого:</b>					<b>218,3</b>	<b>197,6</b>	<b>68,1</b>	<b>129,5</b>	<b>20,7</b>			



### III. Техническое описание квартиры

Год постройки здания 2012

Этажность здания 4

Физический износ здания 0%

№ п/п	Наименование конструктивного элемента	Описание элемента (материал, конструкция, или система, отделка и прочее)
1	2	3
1	Стены	монолитные железобетонные
2	Перегородки	монолитные железобетонные, кирпичные
3	Полы	бетонное основание
4	Проемы	оконные- пластиковые стеклопакеты
5	Отделка стен	без отделки
6	Отделка потолков	без отделки

### IV. Стоимость квартиры

Балансовая стоимость (для юридических лиц) \_\_\_\_\_ руб.

Инвентаризационная стоимость на дату составления паспорта  
(для физических лиц) \_\_\_\_\_ руб.

### Комментарий

Разрешение на ввод объекта в эксплуатацию №RU50505000-19 от 22.03.2013 г. Постановление о присвоении почтового адреса №81 от 11.04.2013 г. Справка о балансовой стоимости не предъявлена.

Паспорт составлен \_\_\_\_\_ 27 августа 2013 г.

Исполнил \_\_\_\_\_

*Асташева С.Н.*  
подпись

Асташева С.Н.

Фамилия, имя, отчество

Проверил \_\_\_\_\_

*Емелина Г.В.*  
подпись

Емелина Г.В.

Фамилия, имя, отчество

Руководитель комплексной  
производственной группы \_\_\_\_\_

*Куликова О.В.*  
подпись

Куликова О.В.

Фамилия, имя, отчество

Дата выдачи " 27 "

2013 г.





Пролито, пронумеровано  
и скреплено печатью  
на 4-х листах

Руководитель комплексной  
Производственной группы  
Красногорского филиала  
ГУП МО «МОСТЫ»

Игликова О.В.

