

Государственное унитарное предприятие Московской области  
"Московское областное бюро технической инвентаризации"

Красногорский филиал ГУП МО "МОБТИ"

(наименование организации, осуществляющей техническую инвентаризацию)

**ТЕХНИЧЕСКИЙ ПАСПОРТ  
ЖИЛОГО ПОМЕЩЕНИЯ (КВАРТИРЫ)**

**Адрес (местоположение) объекта недвижимости:**

Субъект Российской Федерации	<i>Московская область</i>	
Район	<i>Красногорский</i>	
Муниципальное образование	Тип	
	Наименование	
Населенный пункт	Тип	<i>деревня</i>
	Наименование	<i>Глухово</i>
Улица (проспект, переулок и т.д.)	Тип	<i>улица</i>
	Наименование	<i>Рублевское предместье</i>
Номер дома	<i>10</i>	
Номер корпуса	<i>2</i>	
Номер строения		
Литера	<i>А,а4</i>	
Номер помещения (квартиры)	<i>12</i>	
Иное описание местоположения		

Инвентарный номер	<i>092:030-18096 / 12</i>
Номер в реестре жилищного фонда	
Кадастровый номер	



Паспорт составлен по состоянию на

*05 июня 2012 г.*

дата обследования объекта

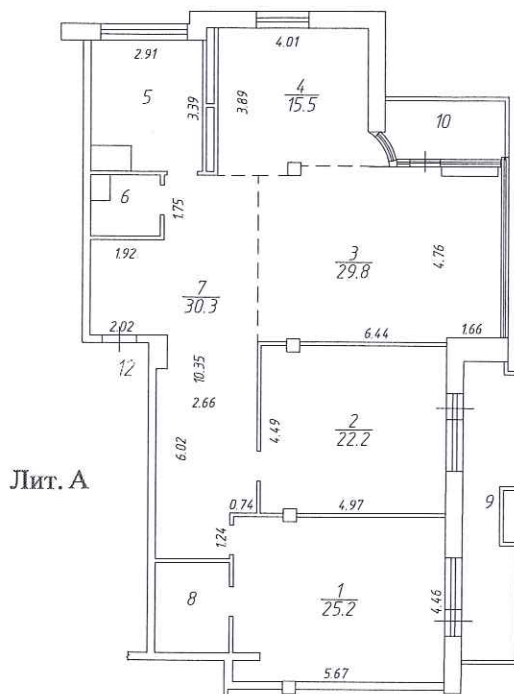
**Поэтажный план 3-комнатной квартиры № 12**  
(выкопировка из поэтажного плана дома) литеры А, а4

Московская область, Красногорский, д. Глухово, ул. Рублевское предместье, Дом 10 Корпус 2

Масштаб: 1:200

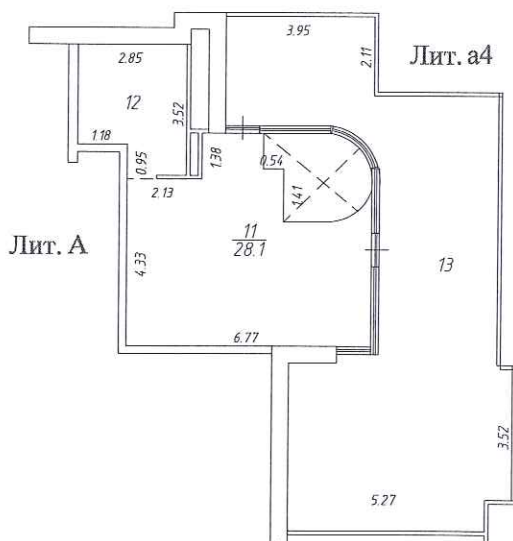
Этаж: 4

**4-ый этаж**



Лит. А

**2-ой уровень 4-го этажа**



Лит. а4

Лит. А

**Экспликация**

Красногорский филиал ГУП МО "МОБТИ"

Площадь всех частей здания (комнат и помещений вспомогательного использования) 200.7 кв.м

в том числе:

- 1) помещений вспомогательного использования 24.2 кв.м
- 2) Общая площадь жилого пом-ния 176.5 кв.м
  - из неё жилая 77.2 кв.м
  - подсобная 99.3 кв.м

Изготовлено \_\_\_\_\_ 27.08.2013 г.

По состоянию на \_\_\_\_\_ 05.06.2012 г.

Изготовил \_\_\_\_\_ Чечкина Т. А.

Проверил \_\_\_\_\_ Емелина Г.В.

## I. Сведения о правообладателях

№ п/п	Субъект права: для граждан - фамилия, имя, отчество, паспорт, ИНН; для юридических лиц - наименование по уставу	Документы, подтверждающие право собственности, владения, пользования	Доля (часть, литера)
1	2	3	4
1			

## II. Экспликация площади квартиры

Литера	Этаж	№ по плану	Назначение частей помещения	Формула подсчета площади помещений	Площадь всех частей здания (комнат и помещений вспомогательного использования)	В том числе			Высота	Самовольно переустроенная или перепланированная площадь		
						Общая площадь жилых помещений	из нее					
							жилая	подсобная			Площадь помещений вспомогательного использования с коэф.	
1	2	3	4	5	6	7	8	9	10	11	12	
A	4	1	жилая	$4,46*5,67-0,05*0,35-0,10*0,33$	25,2	25,2	25,2			3,30		
A		2	жилая	$4,49*4,97-2*0,10*0,35$	22,2	22,2	22,2					
A		3	жилая	$4,76*6,44-1,66*0,10-1,50*0,25-1,15*0,25-0,10*0,35$	29,8	29,8	29,8					
A		4	кухня	$3,89*4,01-1,83*0,24+0,94*0,57/2+2/3*1,10*0,13+0,13*0,13/(2*1,10)$	15,5	15,5		15,5				
A		5	ванная	$2,91*3,39-0,76*1,02$	9,1	9,1		9,1				
A		6	санузел	$1,66*1,86-0,80*0,5$	2,7	2,7		2,7				
A		7	холл	$4,34*10,35-1,92*1,75-1,24*0,74-0,34*0,71-1,68*6,02$	30,3	30,3		30,3				
A		8	гардеробная	$1,95*2,42$	4,7	4,7		4,7				
A		9	балкон	$8,42*1,43-0,44*1,61-0,44*0,44$	3,3				11,1 (K=0,3)			
A		10	лоджия	$3,20*0,84+(3,20+2,9)/2*0,74$	2,5				4,9 (K=0,5)			
A	на 2-ом уровне	11	холл	$6,77*4,33+(4,64+3,44)/2*1,38+2/3*1,67*0,3+0,3*0,3/(2*1,67)-1,79*2,37-0,54*1,41-(3,14*1,18*1,18)/2$	28,1	28,1		28,1			2,84	
A		12	санузел	$2,85*3,52-0,95*1,18$	8,9	8,9		8,9				
a4		13	терраса	$2,92*7,22-2,11*3,28+(4,96+3,12)/2*1,66+3,12*4,45+4,64*5,62-1,27*0,24+0,36*0,42+0,83*0,71$	18,4					61,3 (K=0,3)		
			<b>Итого:</b>		200,7	176,5	77,2	99,3	24,2			

### III. Техническое описание квартиры

Год постройки здания 2012

Этажность здания 4

Физический износ здания 0%

№ п/п	Наименование конструктивного элемента	Описание элемента (материал, конструкция, или система, отделка и прочее)
1	2	3
1	Стены	монолитные железобетонные
2	Перегородки	монолитные железобетонные, кирпичные
3	Полы	бетонное основание
4	Проемы	оконные- пластиковые стеклопакеты
5	Отделка стен	без отделки
6	Отделка потолков	без отделки
7	Инженерное оборудование	отопление- центральное; электроснабжение- проводка скрытая

### IV. Стоимость квартиры

Балансовая стоимость (для юридических лиц) \_\_\_\_\_ руб.

Инвентаризационная стоимость на дату составления паспорта (для физических лиц) \_\_\_\_\_ руб.

#### Комментарий

Справка о балансовой стоимости не предъявлена.  
 Разрешение на ввод в эксплуатацию №RU50505000-20 от 22.03.2013 г.  
 Постановление о присвоении почтового адреса № 81 от 11.04.2013г.

Паспорт составлен \_\_\_\_\_ 27 августа 2013 г.

Исполнил \_\_\_\_\_

*[Подпись]*  
подпись

Чечкина Т. А.

Фамилия, имя, отчество

Проверил \_\_\_\_\_

*[Подпись]*  
подпись

Емелина Г. В.

Фамилия, имя, отчество

Руководитель комплексной  
производственной группы

*[Подпись]*  
подпись

Куликова О. В.

Фамилия, имя, отчество

Дата выдачи " *24* " \_\_\_\_\_ г.



Пропитано, пронумеровано  
и скреплено печатью  
на 4 листах  
Руководитель комплексной  
Производственной группы  
Красногорского филиала  
КПЦ МО «МОБИЛ»

*[Handwritten signature]*

