

Государственное унитарное предприятие Московской области
"Московское областное бюро технической инвентаризации"

Красногорский филиал ГУП МО "МОБТИ"

(наименование организации, осуществляющей техническую инвентаризацию)

**ТЕХНИЧЕСКИЙ ПАСПОРТ
ЖИЛОГО ПОМЕЩЕНИЯ (КВАРТИРЫ)**

Адрес (местоположение) объекта недвижимости:

Субъект Российской Федерации	<i>Московская область</i>	
Район	<i>Красногорский</i>	
Муниципальное образование	Тип	
	Наименование	
Населенный пункт	Тип	<i>деревня</i>
	Наименование	<i>Глухово</i>
Улица (проспект, переулок и т.д.)	Тип	<i>улица</i>
	Наименование	<i>Рублевское предместье</i>
Номер дома	<i>16</i>	
Номер корпуса	<i>3</i>	
Номер строения		
Литера	<i>А, а5</i>	
Номер помещения (квартиры)	<i>13</i>	
Иное описание местоположения		

Инвентарный номер	<i>092:030-18074 / 13</i>
Номер в реестре жилищного фонда	
Кадастровый номер	



Паспорт составлен по состоянию на

05 июня 2012 г.

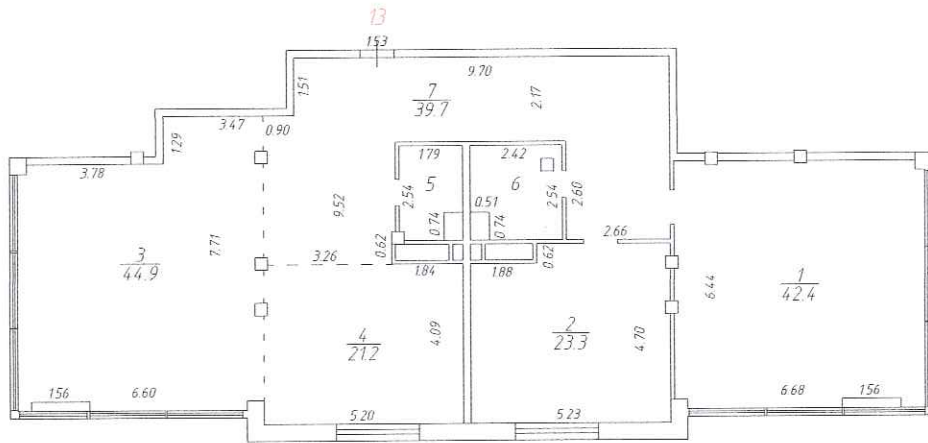
дата обследования объекта

Поэтажный план 3-комнатной квартиры № 13
(выкопировка из поэтажного плана дома) литера А,а5

Московская область, Красногорский, д. Глухово, ул. Рублевское предместье, Дом 16 Корпус 3

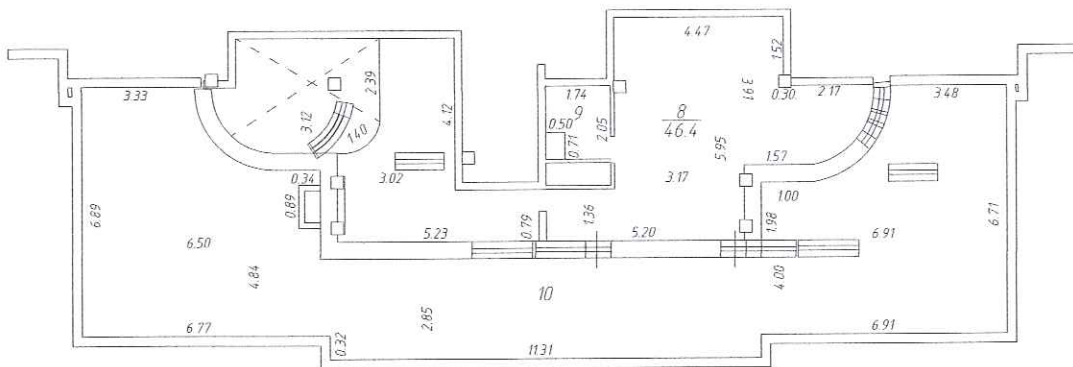
Масштаб: 1:200

Этаж: 4



Лит. А

Лит. А



Лит. а5

Экспликация

Площадь всех частей здания (комнат и помещений вспомогательного использования)	264.1	кв.м
в том числе:		
1) помещений вспомогательного использования	33.1	кв.м
2) Общая площадь жилого пом-ния	231.0	кв.м
из неё жилая	110.6	кв.м
подсобная	120.4	кв.м

Красногорский филиал ГУП МО "МОБТИ"

Изготовлено _____ 23.08.2013 г.

По состоянию на _____ 05.06.2012 г.

Изготовил _____ Асташева С.Н.

Проверил _____ Емелина Г.В.

I. Сведения о правообладателях

№ п/п	Субъект права: для граждан - фамилия, имя, отчество, паспорт, ИНН; для юридических лиц - наименование по уставу	Документы, подтверждающие право собственности, владения, пользования	Доля (часть, литера)
1	2	3	4
1			

II. Экспликация площади квартиры

Литера	Этаж	№ по плану	Назначение частей помещения	Формула подсчета площади помещений	Площадь всех частей здания (комнат и помещений вспомогательного использования)	В том числе				Высота	Самовольно перестроенная или перепланированная площадь
						Общая площадь жилых помещений	из нее		Площадь помещений вспомогательного использования с коэф.		
							жилая	подсобная			
1	2	3	4	5	6	7	8	9	10	11	12
A	4	1	жилая	$6,44*6,68-2*0,05*0,33-2*0,1*0,33-2*0,25*0,23-0,23*1,56$	42,4	42,4	42,4			3,30	
A		2	жилая	$5,23*4,70-2*0,1*0,33-0,62*1,88$	23,3	23,3	23,3				
A		3	гостиная	$6,60*7,71-1,29*4,03-3*0,2*0,33-0,25*0,23-0,4*0,25-0,25*1,56$	44,9	44,9	44,9				
A		4	кухня	$5,20*4,09-0,10*0,3-0,1*0,10$	21,2	21,2		21,2			
A		5	санузел	$1,79*2,54-0,5*0,74$	4,2	4,2		4,2			
A		6	ванная	$2,54*2,42-0,51*0,74-0,33*0,33$	5,7	5,7		5,7			
A		7	холл	$2,66*2,60+10,60*2,17-1,51*0,90+3,26*3,46-0,62*0,1-0,2*0,10-0,3*0,1$	39,7	39,7		39,7			
A	2-ой уровень	8	холл	$5,23*1,36+4,12*3,02-0,2*1,48-(2,39+3,12)/2*1,04-2/3*1,40*0,3-0,3*0,3/(2*1,40)+0,2*0,57+1,36*2,03+3,17*5,95-0,3*0,35-2*0,1*0,30+1,30*3,91-0,07*0,31+(2,24+0,27)/2*2,13-0,23*0,05+2/3*2,80*0,51+0,51*0,51/(2*2,80)$	46,4	46,4		46,4		2,84	
A		9	санузел	$1,74*2,05-0,50*0,71$	3,2	3,2		3,2			
a5		10	терраса	$3,48*6,71+4*1,00+(4,0+6,71)/2*2,43-(2/3*3,45*0,7+0,7*0,7/(2*3,45))+2,85*11,31+3,33*6,89+1,0*4,84+(4,84+6,89)/2*2,17-(2/3*3,35*0,65+0,65*0,65/(2*3,35))-0,34*0,89+0,27*2,54$	33,1				110,3 (K=0,3)		
Итого:					264,1	231,0	110,6	120,4	33,1		

III. Техническое описание квартиры

Год постройки здания 2012

Этажность здания 4

Физический износ здания 0%

№ п/п	Наименование конструктивного элемента	Описание элемента (материал, конструкция, или система, отделка и прочее)
1	2	3
1	Фундамент	монолитный железобетонный
2	Стены, перегородки	стены газобетонные блоки с утеплителем, облицованные фасадной плиткой; перегородки - пазогребневые блоки
3	Перекрытие	монолитные железобетонные
4	Полы	цементные
5	Проемы	окна - стеклопакеты ПВХ; двери - филенчатые
6	Отделочные работы	штукатурка, окраска
7	Внутренние санитарно-технические, электротехнические, слаботочные устройства	центральное отопление, горячее водоснабжение с ванной, водопровод, канализация, электроосвещение

IV. Стоимость квартиры

Балансовая стоимость (для юридических лиц) _____ руб.

Инвентаризационная стоимость на дату составления паспорта
(для физических лиц) _____ руб.

Комментарий

Справка о балансовой стоимости не предоставлена.
Разрешение на ввод объекта в эксплуатацию №RU50505000-17 от 22.03.2013г.
Постановление о присвоении почтового адреса №81 от 11.04.2013г.

Паспорт составлен	27 августа 2013 г.
Исполнил	 Асташева С.Н. подпись Фамилия, имя, отчество
Проверил	 Емелина Г.В. подпись Фамилия, имя, отчество
Руководитель комплексной производственной группы	 Куликова О.В. подпись Фамилия, имя, отчество
Дата выдачи " 27 "	08 2013 г.



Прошито, пронумеровано
и скреплено печатью

на 4-х листах

Руководитель комплексной
Производственной группы
Красногорского филиала
ГУП МО «МОБТИ»

Иванов
И.И. Иванов

